

CORTE/CUT

- 1.- Pieza canesú delantero. 2 Cortes
- 2.- Delantero Centro. 2 Cortes
- 3.- Pieza delantera y espalda lateral. 4 Cortes
- 4.- Pieza canesú espalda. 2 Corte con tela doblada
- 5.- Pieza espalda. 1 Corte con tela doblada
- 6.- Vistas. 2 Cortes
- 7.- Pieza de cuello. 2 Cortes con tela doblada
- 8.- Mangas. 2 Cortes
- 9.- Capuchón pieza lateral. 2 Cortes
- 10.- Capuchón pieza central. 1 Corte
- 11.- Fondo de Bolsillo. 4 Cortes

- 1.- Front upper part. 2 cuts
- 2.- Front Center. 2 cuts
- 3.- Front side piece and back. 4 cuts
- 4.- Upper part back. 2 Cut with folded fabric
- 5.- Back piece. 1 Cut with folded fabric
- 6.- Views. 2 cuts
- 7.- Neck piece. 2 Cuts with folded fabric
- 8.- Sleeves. 2 cuts
- 9.- Hood, side piece. 2 cuts
- 10.- Hood, centerpiece. 1 Cut
- 11.- Pocket Fund. 4 cuts

CONSUMO DE TELA/CLOTH CONSUMPTION

Para la T-10 1.40 mts
Para la T-M 2.50 mts

For the T-10 1.40 mts
For the T-M 2.50 meters

MATERIALES/MATERIALS

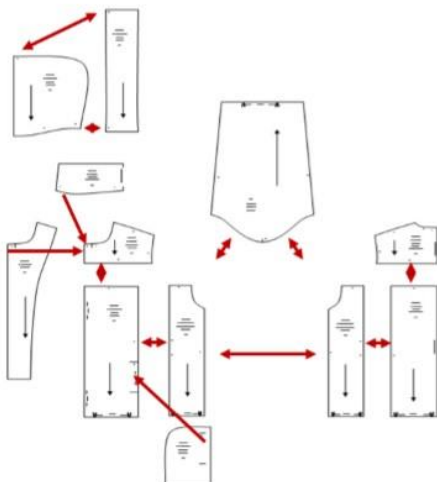
Tela: Softshell
2 Cierres para los bolsillos
1 Cierre separable

Fabric: Softshell
2 Closures for the pockets
1 Separable closure

CONFECCIÓN/MAKING

- A.- Armar los fondos de bolsillo y colocarlos junto con poner los cierres
- B.- Unir laterales a delantero centro
- C.- Unir los delanteros al canesu delantero
- D.- Unir laterales a centro espalda
- E.- Unir la espalda a canesú espalda
- F.- Cerrar los hombros
- G.- Colocar las mangas
- H.- Cerrar mangas y costados
- I.- Colocar las vistas
- J.- Armar y colocar el cuello
- K.- Armar el capuchón
- L.- Colocar el capuchón junto con el cuello

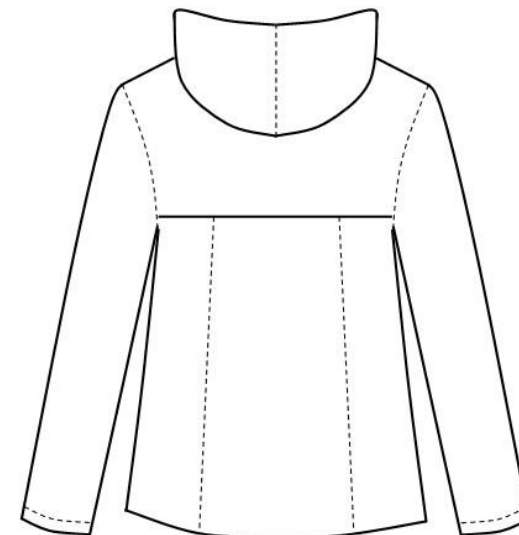
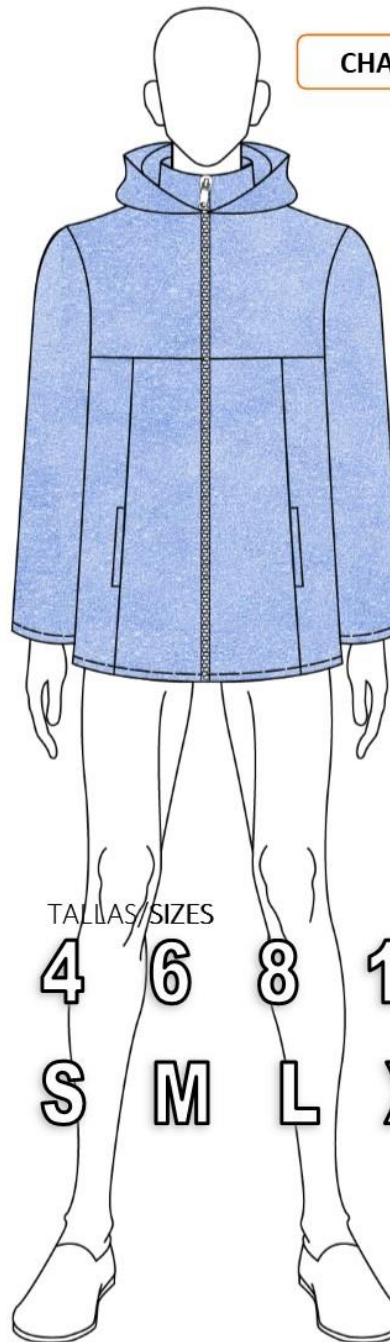
- A.- Assemble the bottoms of pocket and place them together with putting the closures
- B.- Join side pieces to front center
- C.- Join the forwards to the top piece
- D.- Join side pieces to back
- E.- Join the back to the upper back
- F.- Close the shoulders
- G.- Put the sleeves
- H.- Close sleeves and sides
- I.- Place the views
- J.- Arming and placing the neck
- K.- Arm the hood
- L.- Place the hood together with the neck piece



OTIUP PATRONES®
El apoyo a tus creaciones

CHAQUETA SOFTSHELL

**CODIGO
CODE
604**



TALLAS/SIZES

4 6 8 10 12 14 16
S M L XL XXL

- Adquiere Patrones Digitales. Descarga e imprime en casa.
- Matrices para Maquinas Bordadoras. Encuentra PES, JEFF, XXX
- Patrones Impresos, adquiere tus compras online con despachos a todo Chile.
- Encuentra puntos de ventas mas cercanos. Servicios, Articulos y mas en un solo lugar.

www.puntopatrones.com



Punto Patrones

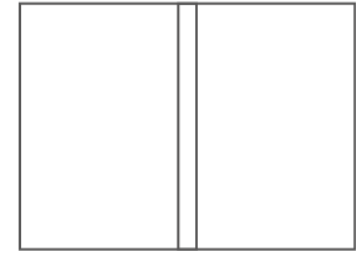




- PATRONES INCLUYEN 1 CENTIMETRO DE COSTURA PARA CORTAR Y ARMAR
- CONFIGURE SU IMPRESORA AL MISMO FORMATO DE HOJA QUE ELIGIO
- PATTERNS INCLUDE 1 CENTIMETER OF SEWING TO CUT AND ASSEMBLE
- CONFIGURE YOUR PRINTER TO THE SAME PAPER FORMAT YOU CHOOSE



 **JUNTAR HOJAS**
PUT PAPER TOGETHER



 **NO MONTAR**
DO NOT MOUNT PAPER

ARMADO DE LAS HOJAS POR TALLAS

PAPER ASSEMBLY

